

퀵 스타트 가이드

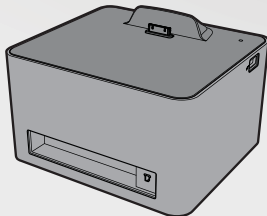
Bolle Photo Wi-Fi

iPad, iPhone 그리고 iPod touch 는 애플의 상표이며 미국과 타 지역에 등록되어 있다.

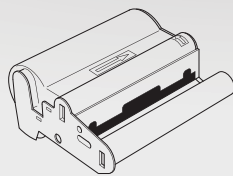
"Made for iPod," "Made for iPhone," 그리고 "Made for iPad" 의 의미는 이 악세서리가 애플의 iPod, iPhone, iPad와의 연결에 문제가 없도록 디자인 되었으며 애플 기기의 성능 기준에 맞도록 개발되고 인증되었다는 의미이다. 애플은 이 악세서리 기기의 안전인증 및 규격 취득에 책임이 없다. 이 악세서리를 iPod, iPhone, iPad와 사용하였을 시 기기의 무선 성능에 영향을 줄 수도 있다.

Android™와 Google™ Play는 구글의 상표이며 이 상표의 사용은 구글의 승인에 따른다.
모든 상표는 그 상표권자의 자산이다.

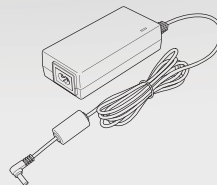
내용물



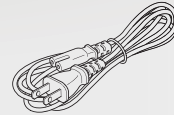
포토 프린터



기본 카트리지
(10 매)



아답터

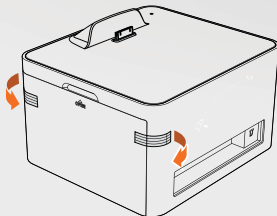


전원 코드

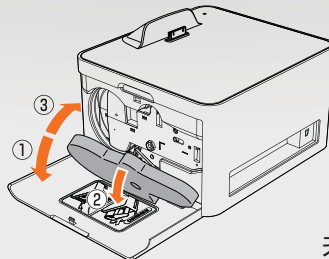


퀵 스타트 가이드

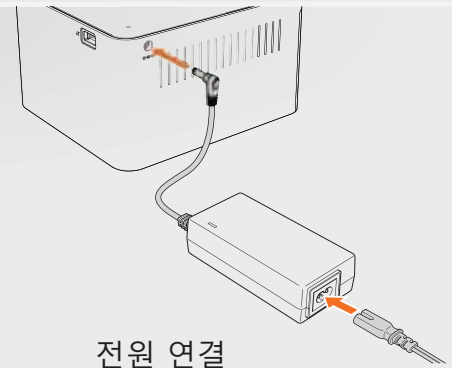
설치하기



카트리지
투입구에 있는
스티커 2개를 벗겨 낸다.



카트리지
보호 패드를 제거한다.



전원 연결

어플리케이션 다운로드

iOS

"Bolle Photo Wi-Fi" 어플리케이션을 애플 앱스토어에서 다운로드하세요.

Android™ OS

"Bolle Photo Wi-Fi" 어플리케이션을 구글 플레이 스토어에서 다운로드하세요.



와이파이 설정



"Bolle Photo WiFi"
어플리케이션의
"Help" 버튼을
눌러 확인하세요.

호환 기기

iOS 3.0과 그 상위버전

Android™ OS 2.0과 그 상위버전

디지털 카메라h (PictBridge)

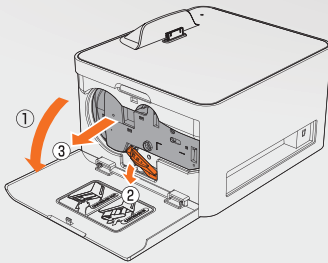
퀵 스타트 가이드

Bolle Photo Wi-Fi

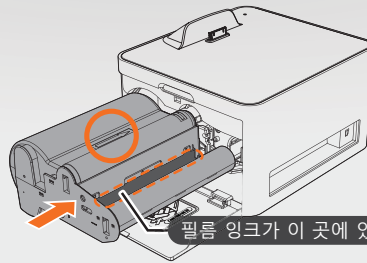
LED 메시지

1. 파란 LED 등이 계속 켜져 있습니다 : 대기 모드 / 충전
2. 파란 LED 등이 점멸합니다 : 인쇄중
3. 빨간 LED 등이 점멸합니다 : 오류 발생
4. 보라색 LED 등이 계속 켜져 있습니다 : 펌웨어 업데이트
5. 보라색 LED 등이 점멸합니다 : 와이파이 라우터 검색

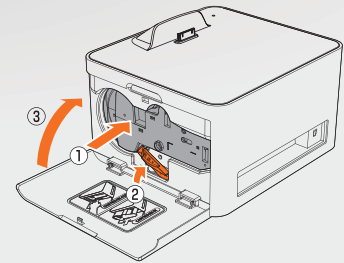
카트리지 교체



카트리지 꺼내기



카트리지 교체



카트리지 삽입

사양

인쇄 방법	염료 승화형 열전사 방식
출력 해상도	300 dpi x 300 dpi
그라데이션	256 그라데이션 / 1670만 색상
지원되는 이미지 확장자	JPEG 사진
이미지 파일 크기	최대 3MB까지 지원
출력 사진 크기	100 x 150 mm (4 x 6 인치)
출력 소요 시간	55 초 (YMCO, 데이터 처리 제외)
크기	175.5 (W) x 155 (D) x 102 (H) mm
무게	1.4 kg
전원	AC 아답터 : 입력 100 ~ 240 V / 50 ~ 60Hz, 출력 24V / 2.5A

프리닉스 주식회사

경기도 수원시 영통구 영통동 980-3
 디지털엠피아 빌딩 E동 1101호
 Tel : 031-303-5991~3
 Fax : 031-303-5994
 E-mail : sales@prinics.com
<http://www.prinics.com/>

Quick Start Guide

Bolle Photo Wi-Fi

iPad, iPhone, and iPod touch are trademarks of Apple Inc., registered in the U.S. and other countries.

"Made for iPod," "Made for iPhone," and "Made for iPad" mean that an electronic accessory has been designed to connect specifically to iPod, iPhone, or iPad, respectively, and has been certified by the developer to meet Apple performance standards. Apple is not responsible for the operation of this device or its compliance with safety and regulatory standards. Please note that the use of this accessory with iPod, iPhone, or iPad may affect wireless performance.

Android™ and Google™ Play are trademarks of Google Inc. Use of this trademarks is subject to Google permission. All trademarks are the property of their respective owners.

Components

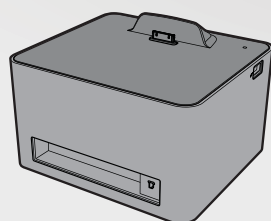
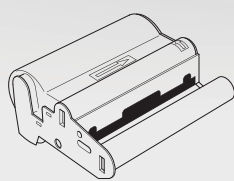
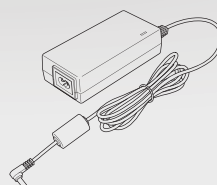


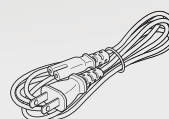
Photo Printer



One Trial Cartridge
(10 Photos)



Adapter

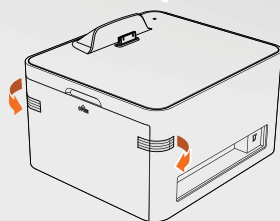


Power Cord

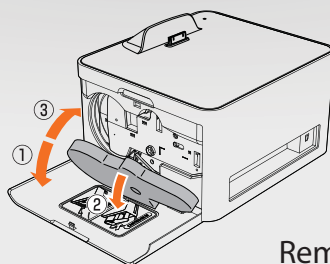


Quick Start Guide

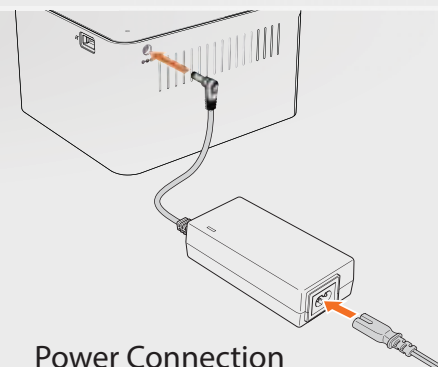
Ready for Set Up



Peel off
two sticky tapes
from the cartridge door.



Remove the
cartridge cushion



Power Connection

Application Download

iOS

Download "Bolle Photo Wi-Fi" from Apple App Store.

Android™ OS

Download "Bolle Photo Wi-Fi" from Google Play Store.



Wi-Fi Setting



Please refer "Help"
button in the
"Bolle Photo Wi-Fi"
application

Compatible Devices

iOS 3.0 and above

Android™ OS 2.0 and above

Digital Cameras (PictBridge)

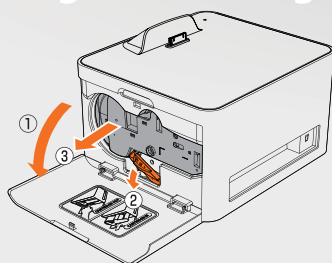
Quick Start Guide

Bolle Photo Wi-Fi

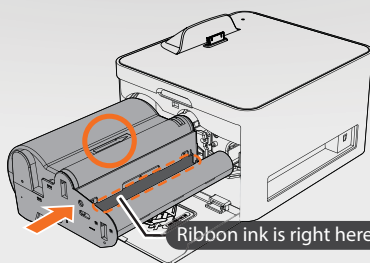
LED Messages

1. Stable blue LED light : Standby-mode / Charging
2. Blinking blue LED light : Printing
3. Blinking red LED light : Error
4. Stable purple LED light : Updating
5. Blinking purple LED light : Searching Wi-Fi Router

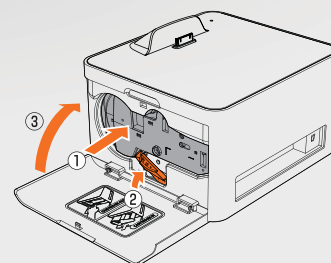
Replacing the Cartridge



Cartridge release



Cartridge replacement



Cartridge insert

Technical Specification

Printing Method	Dye Sublimation Thermal Transfer
Print Resolution	300 dpi x 300 dpi
Gradation	256 Gradations / 16.7 Million Colors
Photo Format Supported	JPEG Photo
Image File Size	Support maximum 3MB
Color Print Size	100 x 150 mm (4 x 6 inch)
Printing Time	55 sec (YMCO, exclude data processing)
Dimension	175.5 (W) x 155 (D) x 102 (H) mm
Weight	1.4 kg
Power	AC adapter : Input 100 ~ 240 V / 50 ~ 60Hz, Output 24V / 2.5A

PRINICS Co., Ltd.

E-1101, Digital Empire B/D, 980-3
 Yeongtong-Dong, Yeongtong-Gu, Suwon-Si, Gyeonggi-Do, KOREA
 Tel : +82-31-303-5991~3
 Fax : +82-31-303-5994
 E-mail : sales@prinics.com
<http://www.prinics.com/>